



Dabas aizsardzības  
pārvalde

# Dabas aizsardzības teritorijas Latvijā un Latgales reģionā

Gita Strode

Dabas aizsardzības pārvaldes  
Dabas aizsardzības departamenta direktore

09.11.2017. , Daugavpils



Dabas aizsardzības  
pārvalde

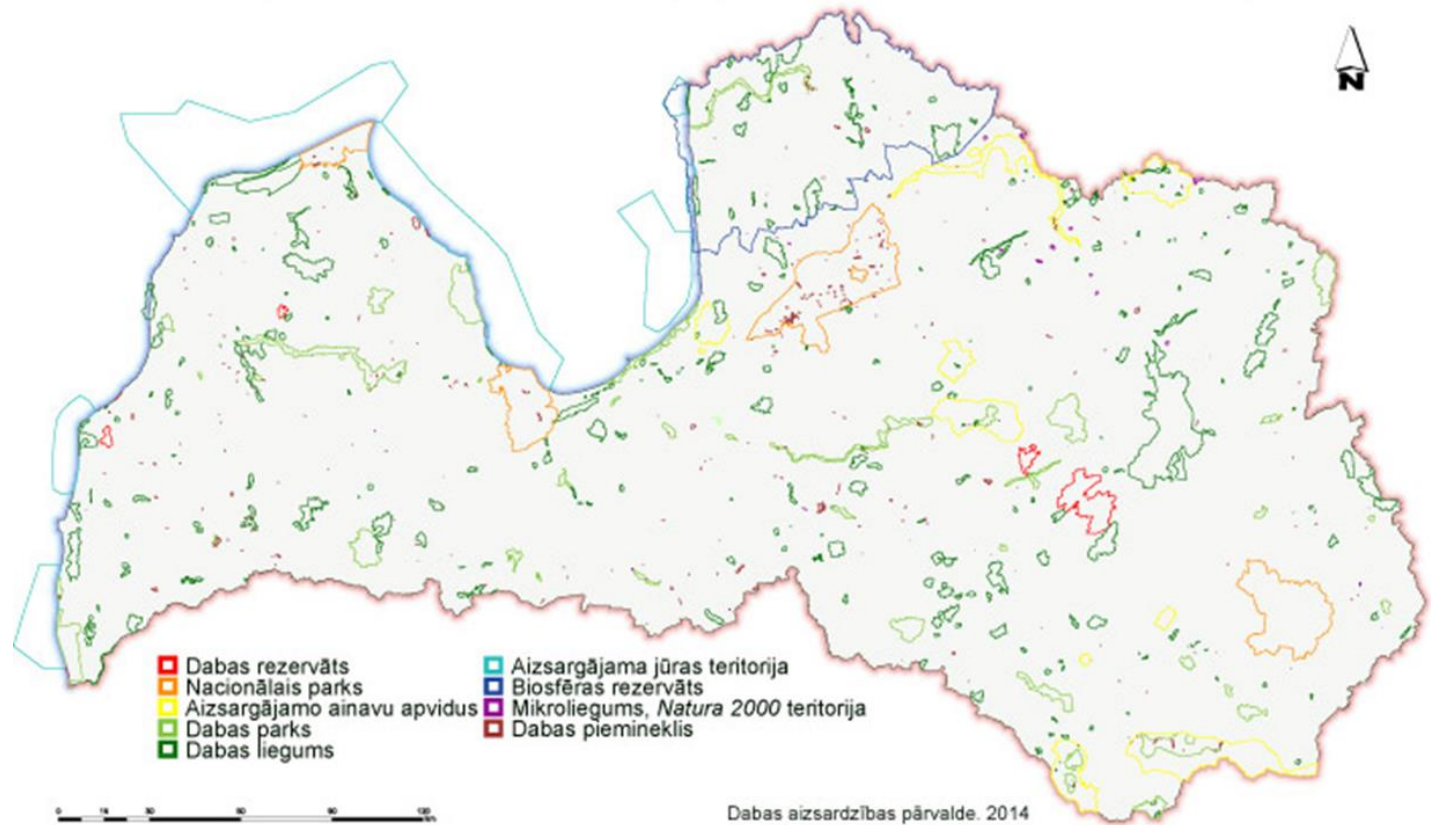
# Prezentācijas pārskats

- Likumdošanā noteiktās aizsargājamās dabas teritorijas (ĪADT);
- Sadarbība, kompromisi un iespējas nevis aizliegumi;
- Biotopi, sugu dzīvotnes un to nākotnes perspektīvas



Dabas aizsardzības  
pārvalde

# Īpaši aizsargājamās dabas teritorijas (ĪADT), mikroliegumi un *Natura 2000*

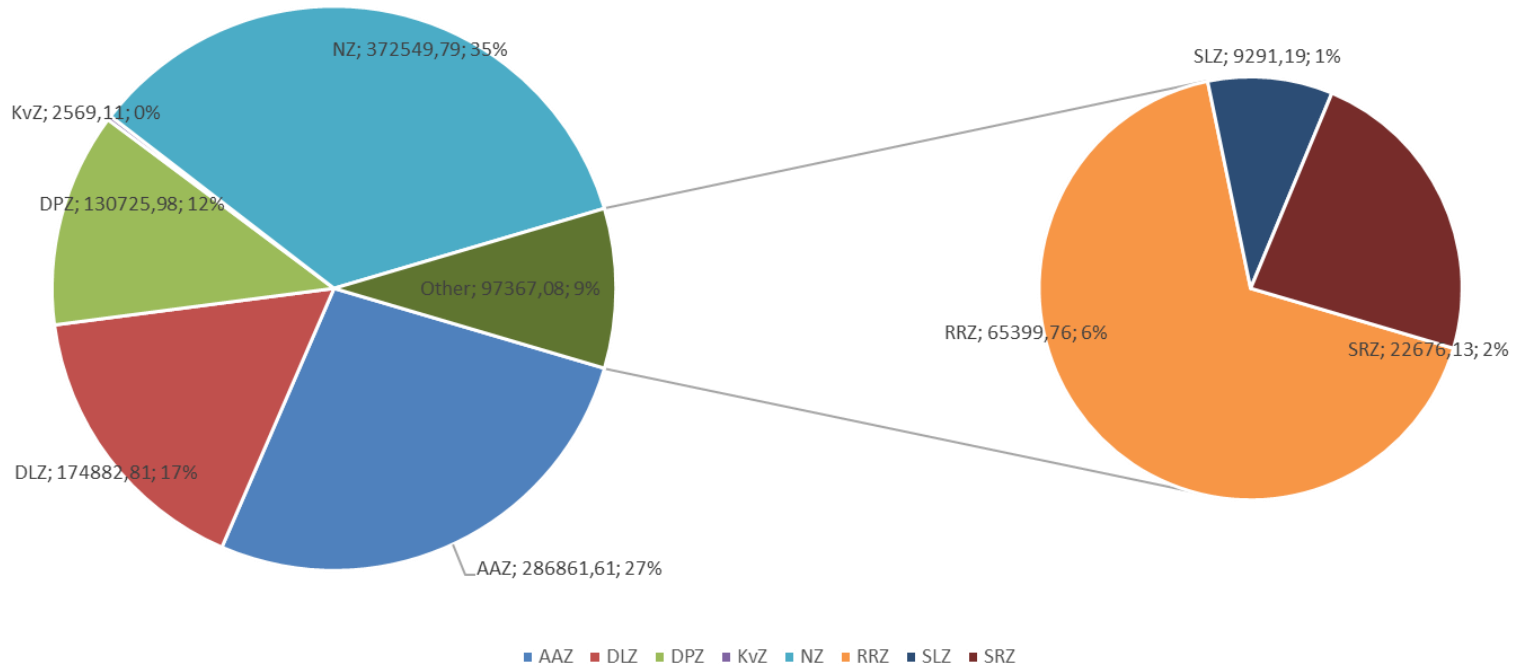




Dabas aizsardzības  
pārvalde

# ĪADT aizsardzības režīmi

Platība (ha), kāda aizsardzības režīma zonās tiek iedalītas ĪADT





Dabas aizsardzības  
pārvalde

# ĪADT Latgales reģionā (Latgales plānošanas reģiona ietvaros)



Rāznas nacionālais parks, aizsargājamo ainavu apvidi «Augšzeme» un «Augšdaugava», dabas liegums «Lubāna mitrājs», dabas parks «Dvietes paliene», dabas liegums «Lielais Pelečāres purvs» u.c.



Dabas aizsardzības  
pārvalde

# Dabas aizsardzība ĪADT ir SADARBĪBA

Kā panākt dabas aizsardzības un saimniecisko interešu  
sabalansēšanu un ilgtspējīgu ĪADT apsaimniekošanu?



THE BIGGEST  
COMMUNICATION PROBLEM IS  
WE DO NOT LISTEN TO UNDERSTAND.

WE LISTEN TO REPLY.



Dabas aizsardzības  
pārvalde

# **Sadarbība ĪADT = dabas aizsardzības jeb apsaimniekošanas plāna izstrāde, regulāra komunikācija un iespēju saskatīšana**

**Teritorijas «apsaimniekošanas» plāns nepieciešams, lai sabalansētu**

- dabas resursu izmantošanu;
- reģiona attīstības intereses;
- teritorijas dabas vērtību saglabāšanu un labvēlīga aizsardzības statusa saglabāšanu tām īpaši aizsargājamām sugām un īpaši aizsargājamiem biotopiem, kuru aizsardzības nolūkā šī teritorija ir izveidota.



Dabas aizsardzības  
pārvalde

# ĪADT un iespējas Latgales reģionā

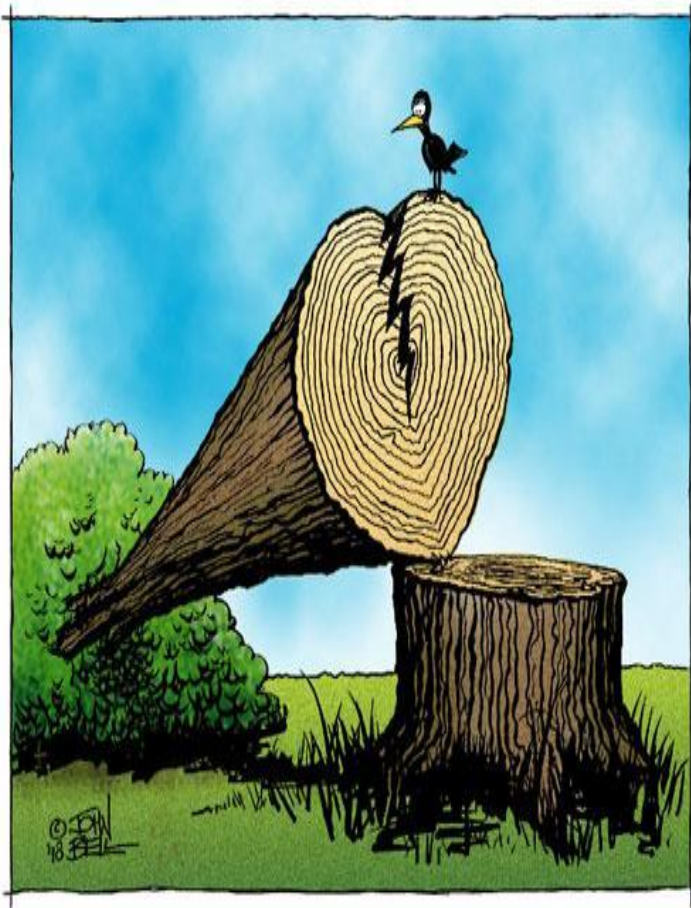
- Ekotūrisms – niša ekonomikas attīstībai un iedzīvotāju labklājībai.
- Iespēju neizmantošana vai nesaredzēšana – piem., tiek veidota infrastruktūra, plānoti maršruti, bet netiek padomāts par citiem pakalpojumiem, klusums kā produkts
- Nepietiekams skaits kvalitatīvu dabas gidu, nepieciešama jaunu maršrutu plānošana, inovatīvi piedāvājumi
- Pašvaldību interese, loma un iesaiste ĪADT apsaimniekošanā palielinās
- Dažādu jomu zinātnieku iesaistīšanās ir viens no līdzsvarotas pieejas priekšnoteikumiem, kas rada iespējas gan noteikt perspektīvās biznesa nišas, gan radīt augstāku pievienoto vērtību, gan arī piedāvāt risinājumus, kas ir vērsti uz dabas vērtību saglabāšanu nākamajām paaudzēm.





Dabas aizsardzības  
pārvalde

# Ekosistēmu ilgtspēja, kompromisi, interešu līdzsvarošana



Rezultāts

Mērķis

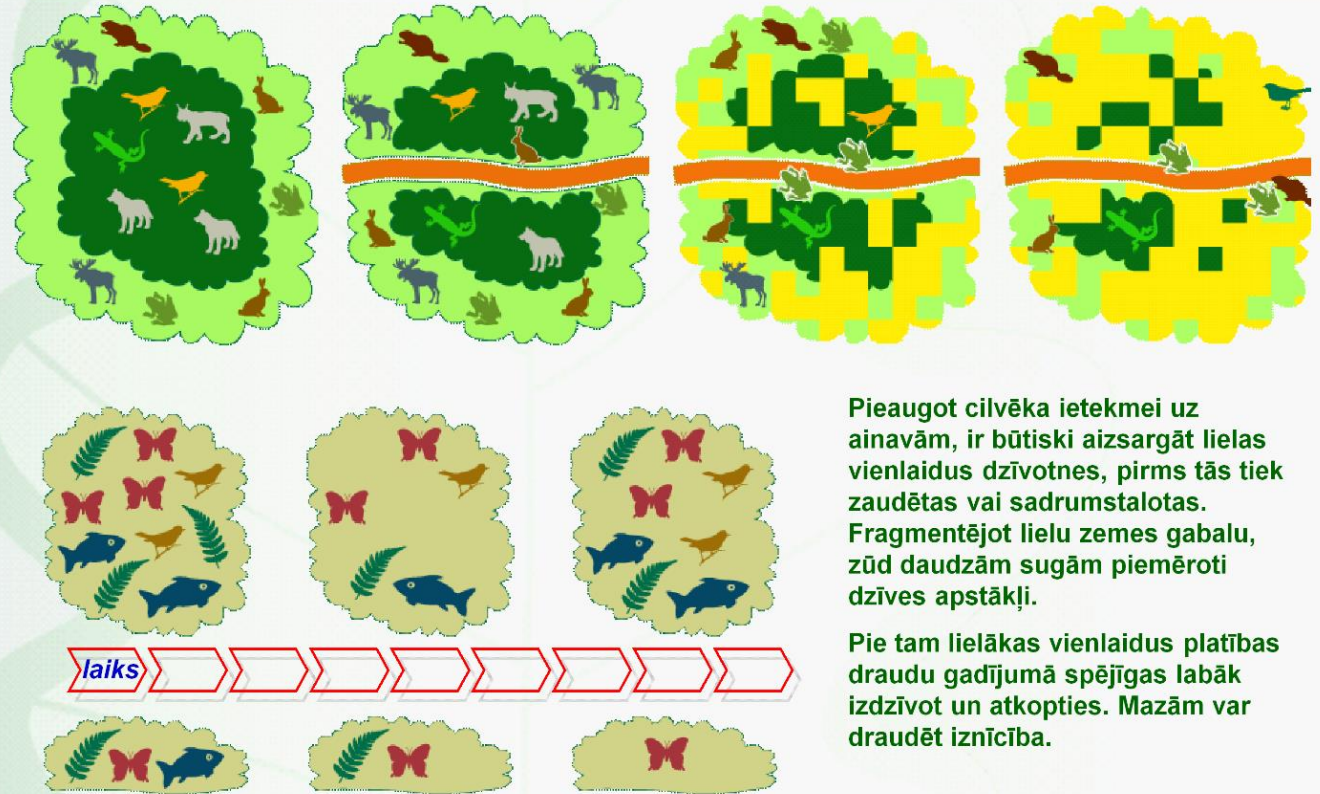
Jēga



Dabas aizsardzības  
pārvalde

# Daba kā veselums

## Draudi bioloģiskai daudzveidībai – Dzīvotņu fragmentācija



Pieaugot cilvēka ietekmei uz ainavām, ir būtiski aizsargāt lielas vienlaidus dzīvotnes, pirms tās tiek zaudētas vai sadrumstalotas. Fragmentējot lielu zemes gabalu, zūd daudzām sugām piemēroti dzīves apstākļi.

Pie tam lielākas vienlaidus platības draudu gadījumā spējīgas labāk izdzīvot un atkopties. Mazām var draudēt iznīcība.



Dabas aizsardzības  
pārvalde

# Daba kā veselums

- Ainava kļūst arvien sadrumstalotāka
- Florai un faunai ir jānodrošina iespēja pastāvēt arī ārpus aizsargājamām teritorijām
- Zaļā infrastruktūra palīdz saglabāt vērtīgus ekosistēmu pakalpojumus
- Labāku iespēju nodrošināšana dabai, izmantojot integrētāku pieeju zemes apsaimniekošanai
- Teritorijas plānošana palīdz izveidot zaļo infrastruktūru



Dabas aizsardzības  
pārvalde

# Ekosistēmu ilgtspēja, kompromisi, interešu līdzsvarošana

Rīcības:

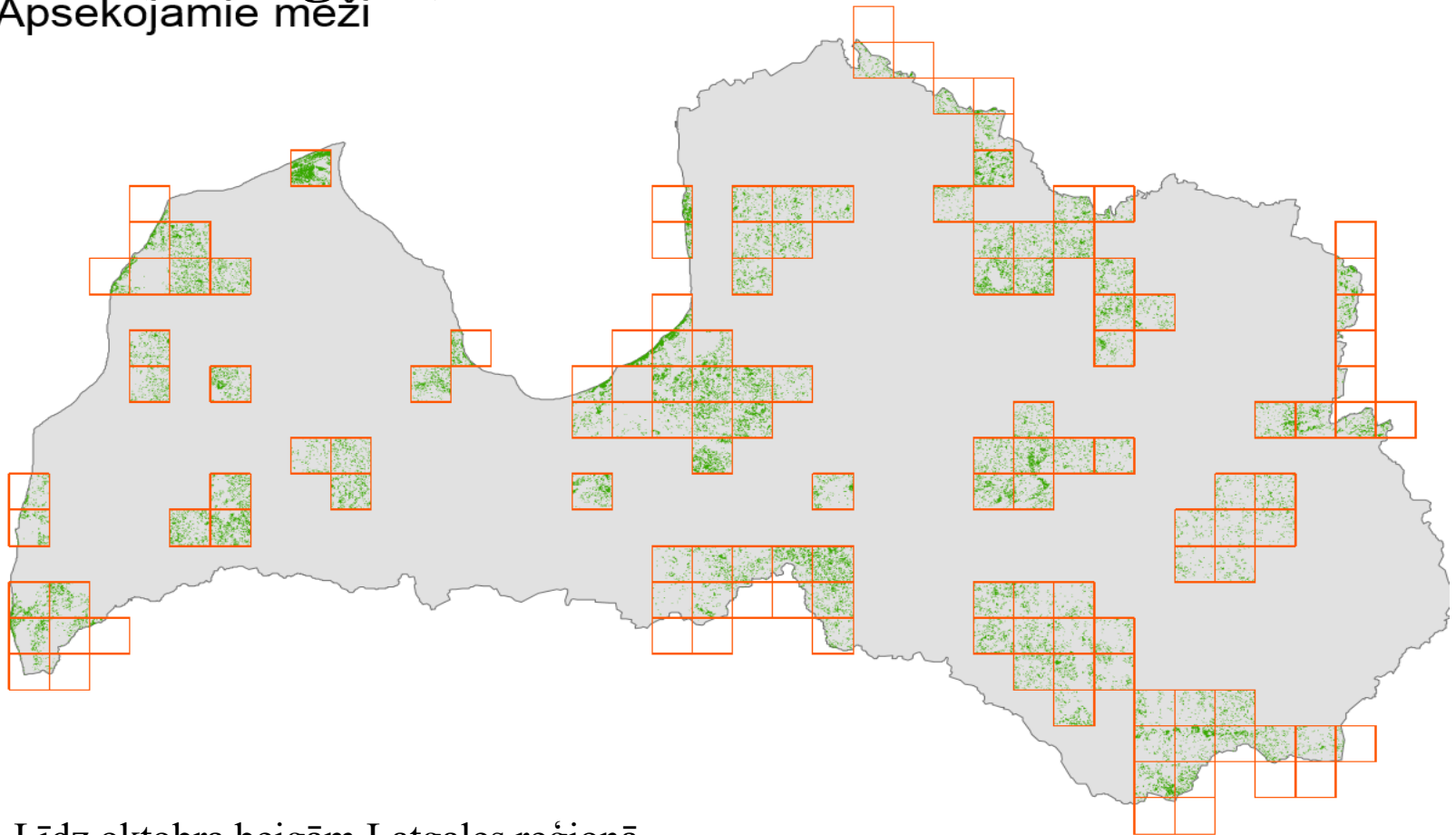
- Dabas vērtību uzskaitē, kartēšana un izvērtēšana Eiropas, Latvijas un lokālā mērogā. Pamatojoties uz iegūto informāciju, plānošanas dokumentos norādīt “drošās vietas” biznesa ieceru īstenošanai.
- Veicināt izpratni, ka dabas aizsardzība ir viena no tautsaimniecības nozarēm.
- Veicināt ekosistēmu pakalpojumu novērtējuma principa piemērošanu lēmumu pieņemšanā.
- Pilnveidot sistēmu, kas kompensē neiegūto labumu.

*Līdz ar to varētu tikt rasts kompromiss iesaistīto pušu interešu līdzsvarošanai.*



Dabas aizsardzības  
pārvalde

# ES nozīmes īpaši aizsargājamo biotopu izplatības un kvalitātes apzināšana (2017.gads) Apsekojamie meži



Līdz oktobra beigām Latgales reģionā  
apsekoti aptuveni 33 000 ha mežu

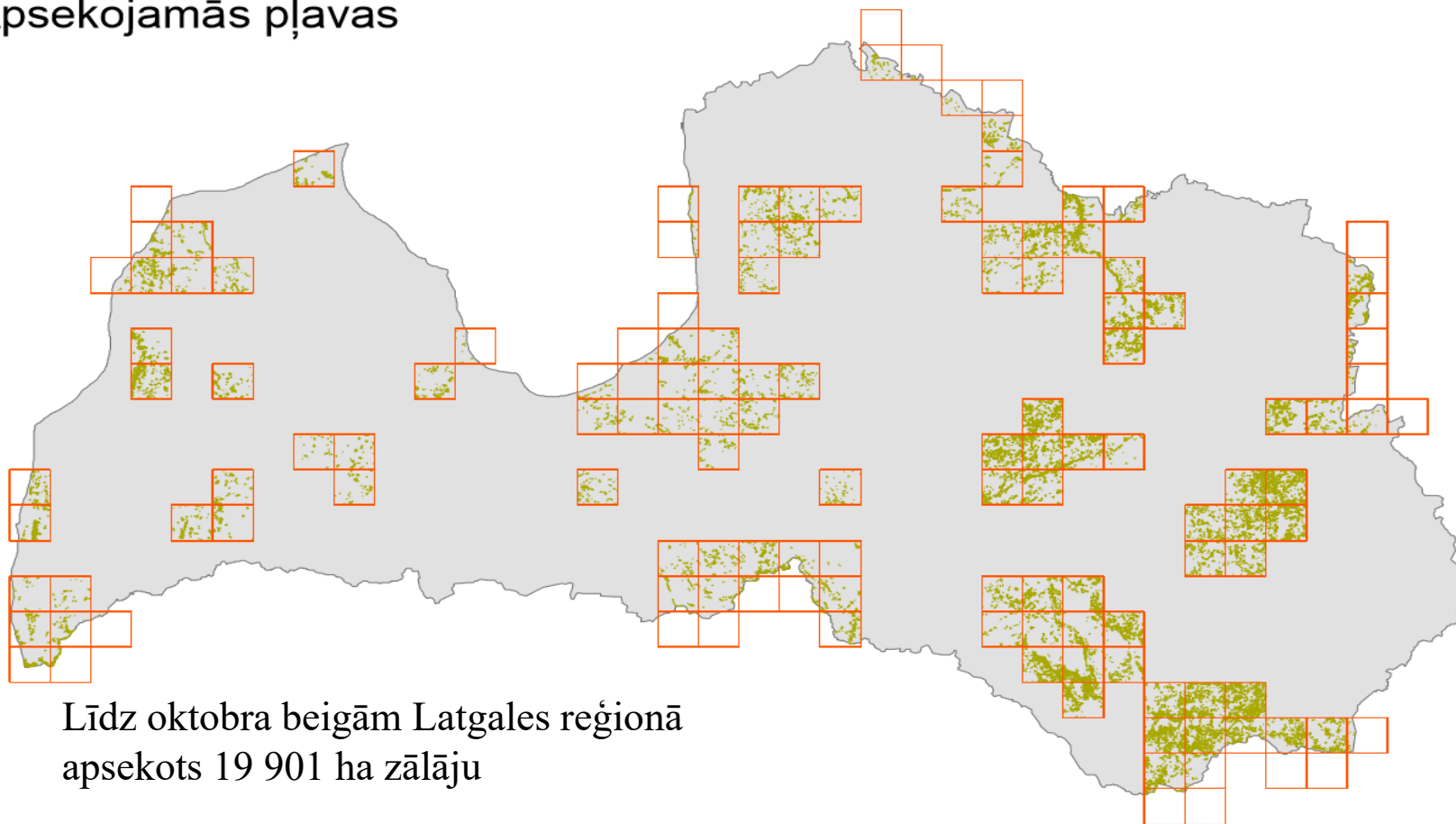
0 25 50 100 Km



Dabas aizsardzības  
pārvalde

# ES nozīmes īpaši aizsargājamo biotopu izplatības un kvalitātes apzināšana (2017.gads)

## Apsekojamās pļavas



Līdz oktobra beigām Latgales reģionā  
apsekots 19 901 ha zālāju

No visiem apsekotajiem zālājiem tikai  
14% gadījumu zālājs atbilst kādam no ES  
nozīmes biotopiem

0 25 50 100 Km

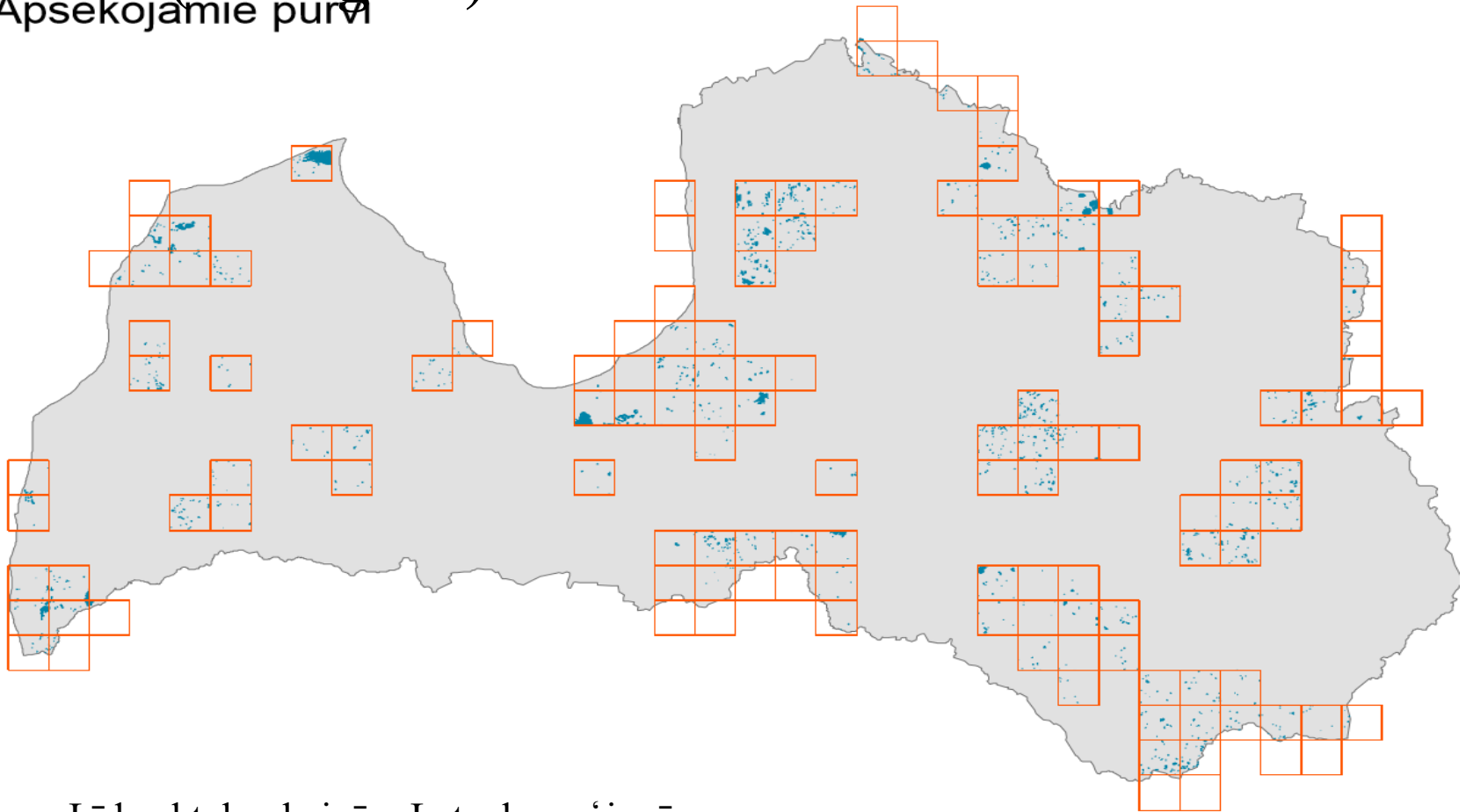


Dabas aizsardzības  
pārvalde

# ES nozīmes īpaši aizsargājamo biotopu izplatības un kvalitātes apzināšana

(2017.gads)

Apsekojamie purvi



Līdz oktobra beigām Latgales reģionā  
apsekots vairāk kā 1 000 ha purvu

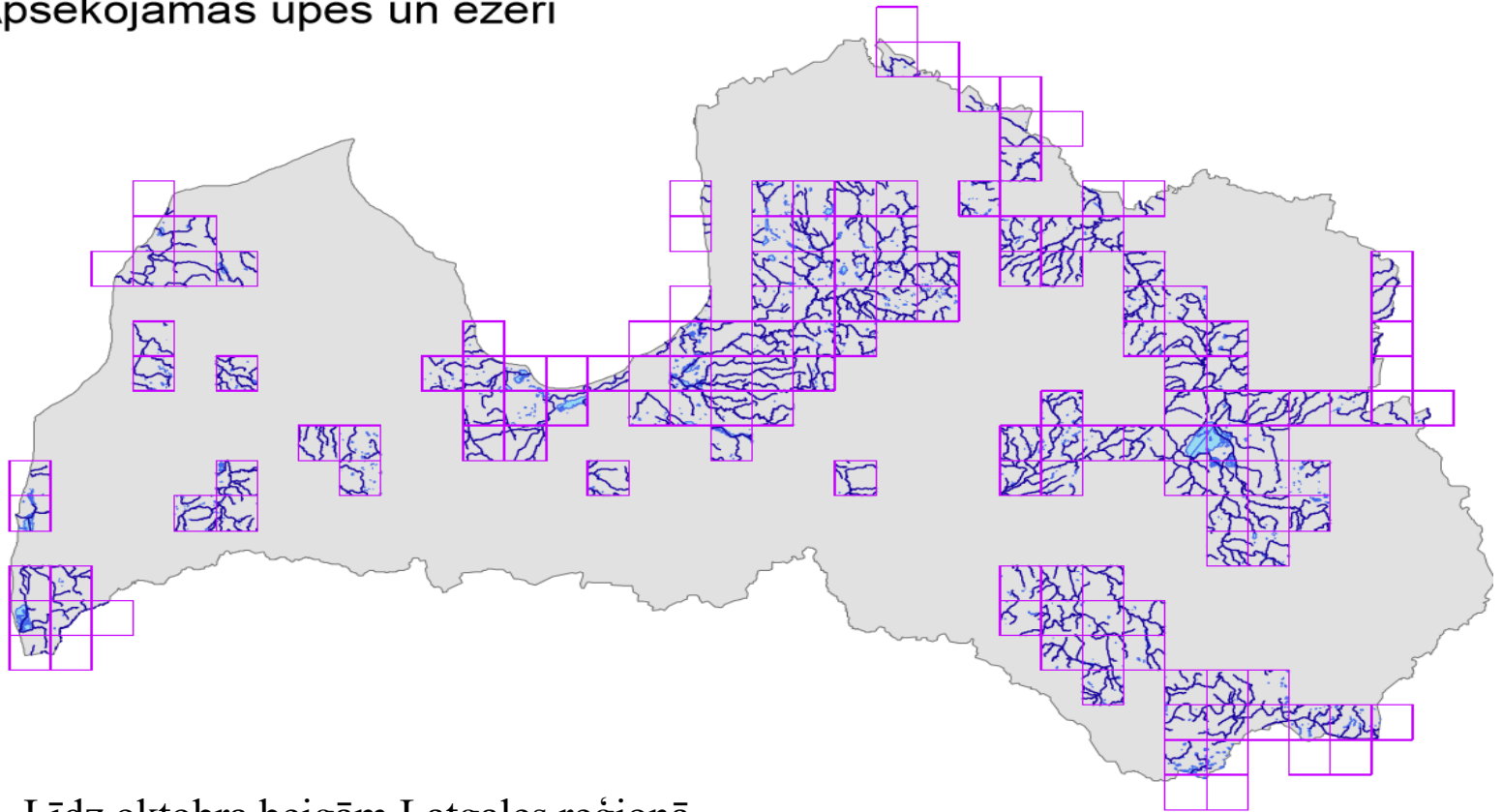
0 25 50 100 Km



Dabas aizsardzības  
pārvalde

# ES nozīmes īpaši aizsargājamo biotopu izplatības un kvalitātes apzināšana (2017.gads)

Apsekojamās upes un ezeri



Līdz oktobra beigām Latgales reģionā  
apsekti 229 ezeri un 209 upes

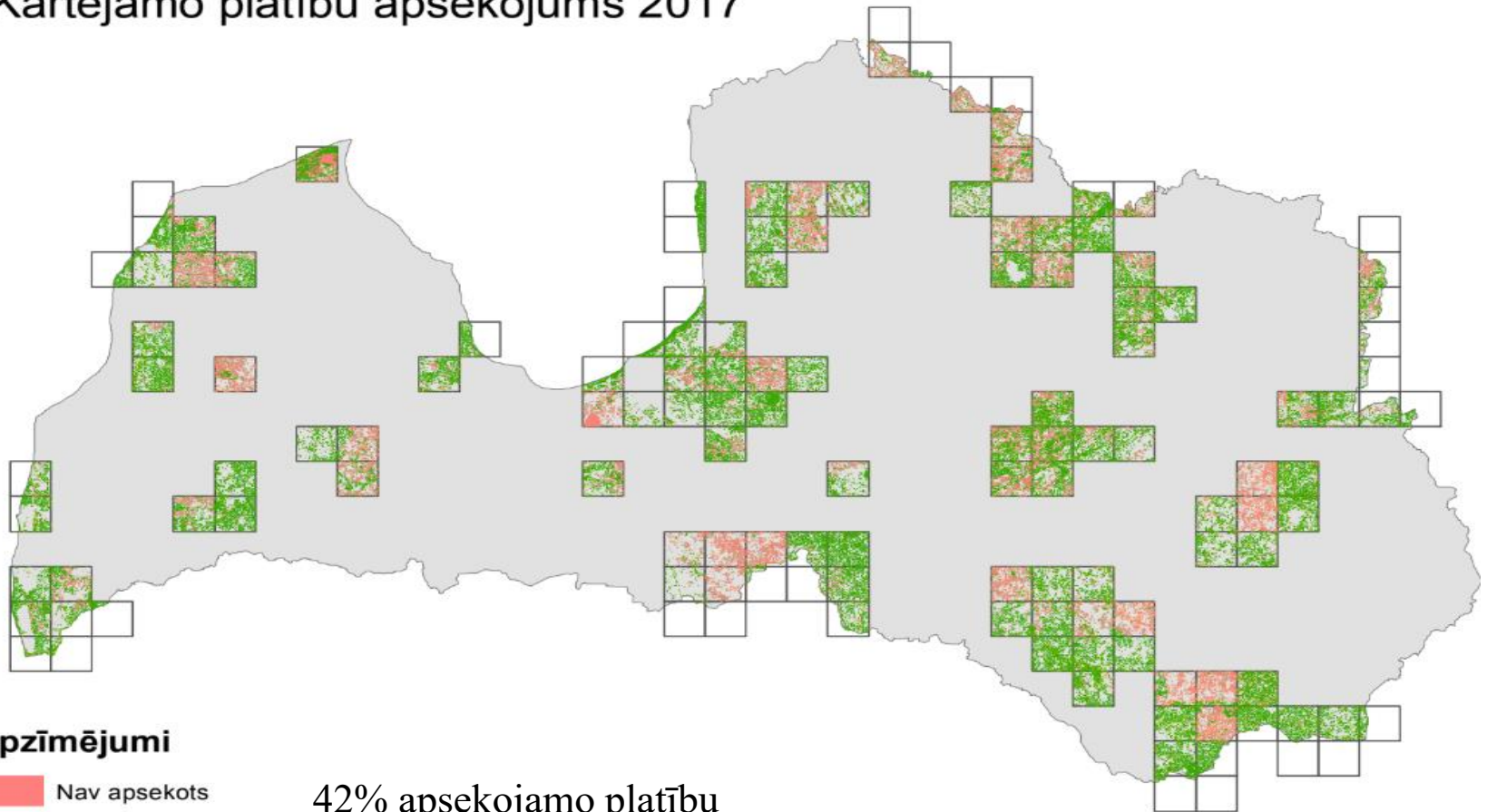




Dabas aizsardzības  
pārvalde

# ES nozīmes īpaši aizsargājamo biotopu izplatības un kvalitātes apzināšana

## Kartējamo platību apsekojums 2017



### Apzīmējumi

- Nav apsekots
- Apsekots

42% apsekojamo platību  
atrodas ārpus ĪADT

0 25 50 100 Km



Dabas aizsardzības  
pārvalde



Scientific Glass Jar vs. Relational Conservation

Hiking.org



## Dabas aizsardzības pārvalde

Gita Strode, Dabas aizsardzības pārvaldes Dabas aizsardzības departamenta direktore  
[gita.strode@daba.gov.lv](mailto:gita.strode@daba.gov.lv), 29455010

26.04.2017, Rīga